

**FR MOUSSE POUR PAUPIÈRES EN CAS DE BLÉPHARITE.
AIDE À ÉLIMINER LES SÉCRÉTIONS ET SCUMES DES PAUPIÈRES ET DES CILS COLONISÉS
PAR DES BACTÉRIES ET DEMODEX.**

Uniquement pour usage externe

COMPOSITION

D-Pantenol, Aloe Vera, Taurine, Melaleuca Alternifolia (huile essentielle d'arbre à thé), Anthemis Nobilis (huile essentielle de camomille), Arôme de Camomille et Eau purifiée.

DESCRIPTION ET INDICATIONS

NAVIBLEF® INTENSIVE CARE est destiné à l'hygiène des paupières et des cils, et au nettoyage des sécrétions oculaires sévères et des squames présents sur les paupières et les cils. Ceux-ci sont présents dans les états inflammatoires en cas de blépharites et blépharo-conjonctivites, en cas de présence de bactéries ou Demodex (acariens des paupières), de sécheresse oculaire, du port de lentilles de contact ou après une chirurgie oculaire.

NAVIBLEF® INTENSIVE CARE peut aider à réduire les risques d'infection liés à la présence de bactéries sur les paupières et les cils, avant ou après une chirurgie oculaire.

CONDITIONNEMENT

Flacon-pompe de 50 ml **REF** F50N1186
Flacon-pompe de 5 ml **REF** F5N1185

PROPRIÉTÉS

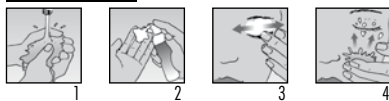
NAVIBLEF® INTENSIVE CARE est une formule non grasse et non-irritante pour usage topique.

QU'EST-CE QUE LA BLÉPHARITE ?

C'est une inflammation chronique très courante des paupières, souvent cause sous-jacente d'inconfort oculaire, de rougeurs et de larmoiement. Les autres symptômes caractéristiques sont des brûlures, des démangeaisons, une gêne à la lumière et des irritations comme la sensation de sable dans l'œil, symptômes accentués au moment du réveil.

La blépharite est une maladie chronique qui nécessite un traitement à long terme et une surveillance régulière pour éviter les complications associées.

MODE D'EMPLOI



1 - Se laver soigneusement les mains avant toute utilisation et nettoyer le bout des doigts avec NAVIBLEF® INTENSIVE CARE.

- 2 - Presser la pompe du flacon et mettre la mousse sur le bout des doigts propres. En cas d'utilisation avant ou après une chirurgie oculaire, il est recommandé de mettre la mousse sur une compresse stérile.
- 3 - Fermer l'œil et masser la paupière et les cils avec la mousse NAVIBLEF® INTENSIVE CARE. Ne pas toucher ni ouvrir l'œil pendant l'application. Laisser sécher la mousse avant d'ouvrir l'œil afin d'éviter qu'elle y pénètre. Laisser le produit posé pendant au moins 3/5 minutes.
- 4 - Après chaque utilisation rincer les cils et la paupière avec de l'eau tiède.

Note : répéter les étapes pour l'autre œil.

Renouveler le traitement 2-3 fois par jour pendant 7 à 14 jours pour un maximum d'efficacité.

PRÉCAUTIONS D'EMPLOI

- Se laver les mains avant et après l'utilisation de la mousse.
- Retirer les lentilles de contact avant utilisation de la mousse. S'assurer qu'il n'y a pas de mousse résiduelle avant de remettre les lentilles.
- Garder les yeux fermés pendant l'application de la mousse.
- Le produit doit être utilisé sur les paupières et les cils, **ne pas appliquer dans l'œil.**
- **Uniquement pour usage externe.**
- Ne pas laisser à portée des enfants.
- Ne convient pas aux enfants de moins de 36 mois.
- Durant le traitement, utiliser du maquillage hypoallergénique pour les yeux et des lotions pour peau sensible pour le contour des yeux.
- Ne pas utiliser en cas d'allergie à l'un des ingrédients.
- En cas d'irritation, arrêter immédiatement l'utilisation, rincer vos yeux avec de l'eau et consultez votre médecin en cas d'irritation persistante.
- Ne pas utiliser le produit 6 mois après ouverture.
- **Ne pas utiliser au delà de la date d'expiration.**

CONSERVATION

- Conserver dans un endroit sec entre 5 et 35°C.

Distributeur pour la France :
VISUfarma International,
2405, route Des Dolines - Drakkar D,
06560 Valbonne, FRANCE



NOVAX® PHARMA
Le Coronado - 20, Av. de Fontvieille
MC 98000 MONACO
www.novaxpharma.com



V1 - Rev. 11-01-2018

**DE AUGENLIDSCHAUM BEI BLEPHARITIS.
ZUR UNTERSTÜTZUNG DER ENTFERNUNG VON SEKRETEN UND VERUNREINIGUNGEN VON
AUGENLIDERN UND WIMPERN, DIE VON BAKTERIEN UND DEMODEX BEFALLEN SIND.**

Nur zur äußerlichen Anwendung.

ZUSAMMENSETZUNG

D-Pantenol, Aloe Vera, Taurin, Teebaumöl (Melaleuca alternifolia), Kamillensenz (Anthemis Nobilis), Kamillenaroma und gereinigtes Wasser.

BESCHREIBUNG UND ANWENDUNGSGEBIETE

NAVIBLEF® INTENSIVE CARE ist für die Hygiene und mechanische Entfernung starker Verunreinigungen und Sekrete von Wimpern und Augenlidern indiziert. Diese werden durch entzündliche Erkrankungen wie Blepharitis (Entzündung der Augenlider) und Blepharokonjunktivitis (Entzündung der Augenlider und der Bindehaut) durch Anwesenheit von Bakterien oder Demodex (Augenlidmilben), trockenen Augen, Tragen von Kontaktlinsen oder Augenoperationen verursacht. NAVIBLEF® INTENSIVE CARE unterstützt die Verringerung des Infektionsrisikos durch Bakterien und Demodex auf Augenlidern und Wimpern, auch vor und nach Augenoperationen.

VERPACKUNG

Pumpflasche mit 50 ml **REF** F50N1186
Pumpflasche mit 5 ml **REF** F5N1185

EIGENSCHAFTEN

NAVIBLEF® INTENSIVE CARE ist eine fettfreie und nicht reizende Formulierung für die topische Anwendung.

WAS IST BLEPHARITIS?

Die Blepharitis ist eine chronische Entzündung der Augenlider und eine der häufigsten Erkrankungen des Auges. Sie ist oft die Hauptursache für Augenbeschwerden, Rötung und tränende Augen.

Weitere Symptome der Blepharitis sind Brennen, Jucken, Lichtempfindlichkeit und Reizung sowie ein sandiges und grießiges Gefühl im Auge, insbesondere beim Aufwachen.

Blepharitis ist eine chronische Krankheit, für die es keine Heilung gibt. Sie erfordert eine langfristige Behandlung, Hygiene und Pflege, um sie unter Kontrolle zu halten und zu verhindern, dass im Zusammenhang mit diesen Erkrankungsarten stehende Folgekomplikationen auftreten.

GEBRAUCHSANWEISUNG



1 - Vor dem Auftragen des Schaums die Hände waschen und dann die Fingerspitzen mit NAVIBLEF® INTENSIVE CARE reinigen.

- 2 - Den Pumpspender drücken und den Schaum auf die sauberen Fingerspitzen geben. Bei der Anwendung vor oder nach einer Operation empfiehlt es sich, den Schaum auf sterile Gaze zu geben.
- 3 - Die Augen schließen und Augenlid und Wimpern mit NAVIBLEF® INTENSIVE CARE massieren. Während der Anwendung die Augen nicht berühren oder öffnen. Den Schaum trocknen lassen, bevor Sie die Augen öffnen, um zu vermeiden, dass das Produkt in das Auge gerät. Das Produkt für mindestens 3 bis 5 Minuten einwirken lassen.
- 4 - Nach jeder Anwendung die Wimpern und Augenlider mit warmem Wasser abspülen.

Hinweis: Dieselbe Vorgehensweise für das andere Auge wiederholen.

Für maximale Wirksamkeit diese Behandlung zwei- bis dreimal täglich für 7 bis 14 Tage wiederholen.

VORSICHTSMASSNAHMEN

- Vor und nach der Anwendung immer die Hände waschen.
- Vor dem Auftragen des Schaums die Kontaktlinsen entfernen. Vor dem erneuten Einsetzen der Kontaktlinsen sicherstellen, dass der gesamte Schaum und Rückstände entfernt wurden.
- Während der Anwendung die Augen geschlossen halten.
- Das Produkt ist für die Anwendung auf Augenlidern und Wimpern bestimmt. Nicht direkt in die Augen geben.
- Nur zur äußerlichen Anwendung.
- Für Kinder unzugänglich aufbewahren.
- Nicht bei Kindern unter 3 Jahren anwenden.
- Während des Anwendungszeitraums hypoallergenes Augen-Make-up und Lotionen für empfindliche Haut rund um die Augen verwenden.
- Nicht bei Überempfindlichkeit gegen einen der Bestandteile des Produkts anwenden.
- Beim Auftreten von Reizungen die Behandlung sofort beenden, die Augen mit Wasser spülen und bei anhaltender Reizung Kontakt mit dem Augenarzt aufnehmen.
- Verbleibende Lösung innerhalb von 6 Monaten nach dem ersten Öffnen verworfen.
- Nicht nach Ablauf des Verfalldatums anwenden.

LAGERUNG

- Das Produkt in einem trockenen Raum zwischen 5°C und 35°C aufbewahren.

Vertrieb für Deutschland:
VISUfarma International,
2405, route Des Dolines - Drakkar D,
06560 Valbonne, FRANCE



NOVAX® PHARMA
Le Coronado - 20, Av. de Fontvieille
MC 98000 MONACO
www.novaxpharma.com



V1 - Rev. 11-01-2018

EN **BLEPHARITIS EYELID FOAM.**
HELPS TO ELIMINATE SECRETIONS AND DEBRIS FROM EYELIDS AND EYELASHES
COLONIZED BY BACTERIA AND DEMODEX.

For external use only

COMPOSITION


D-Pantenol, Aloe Vera, Taurine, Melaleuca Alternifolia (Tea Tree Oil), Anthemis Nobilis (Camomile E.O.), Aroma Camomile and purified Water.


DESCRIPTION AND INDICATIONS

NAVIBLEF® INTENSIVE CARE is indicated for hygiene and mechanical removal of severe ocular secretions and debris from eyelashes and eyelids. These are caused by inflammatory conditions due to blepharitis and blepharoconjunctivitis, presence of bacteria or Demodex (eyelid mites), dry eyes, contact lenses wear or ocular surgery.

NAVIBLEF® INTENSIVE CARE can help reducing the risk of infections caused by bacteria and Demodex present on eyelids and eyelashes, also before and after ocular surgery.

PACKAGING

Bottle of 50 ml with a pump dispenser  F50N1186

Bottle of 5 ml with a pump dispenser  F5N1185

PROPERTIES

NAVIBLEF® INTENSIVE CARE is a non-greasy and non-irritant formulation, for topical use.

WHAT IS BLEPHARITIS?

It is a chronic inflammation of the eyelids and is one of the most common disorders of the eye. This is often the main cause of eye discomfort, redness and tearing. Other eye symptoms of blepharitis include burning, itching, light sensitivity and irritation, sandy and gritty sensation that is more accentuated upon awakening.

Blepharitis is a chronic disease for which there is no cure and requires a long-term treatment, hygiene and maintenance to keep it under control and prevent subsequent related complications linked to this type of conditions.

DIRECTIONS FOR USE



1 - Before the application of the foam, wash your hands and then clean the fingertips with NAVIBLEF® INTENSIVE CARE.

- 2 - Press the delivery pump and place the foam on the clean fingertips. When used before or after surgery it is recommended to place the foam on sterile gauze.
- 3 - Close the eye and massage the eyelid and eyelashes with NAVIBLEF® INTENSIVE CARE. Do not touch or open the eyes during the application. Let the foam dry before opening your eye to avoid the product entering into the eye. Leave the product on for at least 3 to 5 minutes.
- 4 - After each application rinse the eyelashes and eyelids with warm water.

Note: Repeat the same steps for the other eye.

Repeat this treatment 2 - 3 times a day for a period between 7 to 14 days, for maximum efficacy.

PRECAUTIONS

- Always wash your hands before and after use.
- Remove contact lenses before the application of the foam. Ensure all foam residue is removed before re-inserting lenses.
- Keep your eyes closed during the application.
- The product is intended for the application on eyelids and eyelashes. **Do not apply directly in the eyes.**
- **For external use only.**
- Keep out of the sight and reach of children.
- Do not use for children under 3 years.
- Use hypoallergenic eye makeup and delicate skin lotions around your eyes during the use.
- Do not use in case of known hypersensitivity to one of the constituents of the product.
- If irritation occurs, stop use immediately, rinse your eyes with water and contact your eye specialist if the irritation continues.
- Discard remaining solution within 6 months after first opening.
- **Do not use after the expiry date.**

STORAGE

- Store the product in a dry place between 5 and 35°C.

FR

PRÉSENTATIONS : NAVIBLEF® existe en 2 formulations :

- NAVIBLEF® INTENSIVE CARE pour éliminer les sécrétions sévères et squames dus aux infections causées par les bactéries et Demodex (boîte rouge).
- NAVIBLEF® DAILY CARE pour l'hygiène quotidienne à long terme et la prévention des sécrétions oculaires et squames dus aux infections causées par les bactéries et Demodex (boîte bleue).

DE

DARREICHUNGSFORMEN: NAVIBLEF® gibt es in zwei Formulierungen:

- NAVIBLEF® INTENSIVE CARE für die Entfernung starker Verunreinigungen und Sekrete aufgrund von durch Bakterien und Demodex verursachten Infektionen (rote Verpackung).
- NAVIBLEF® DAILY CARE für die langfristige tägliche Hygiene und Vorbeugung vor Verunreinigungen und Sekreten aufgrund von durch Bakterien und Demodex verursachten Infektionen (blaue Verpackung).

EN

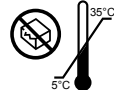
PRESENTATIONS: NAVIBLEF® is presented in two formulations:

- NAVIBLEF® INTENSIVE CARE to eliminate severe ocular secretions and debris due to infections caused by bacteria and Demodex (Red box).
- NAVIBLEF® DAILY CARE for long term daily hygiene and prevention of ocular secretions and debris due to infections caused by bacteria and Demodex (Blue box).

Distributor in the UK:
VISUfarma International,
2405, route Des Dolines - Drakkar D,
06560 Valbonne, FRANCE

VISUfarma

NOVAX® PHARMA
Le Coronado - 20, Av. de Fontvieille
MC 98000 MONACO
www.novaxpharma.com



V1 - Rev. 11-01-2018